

ЗАТВОР ПОВОРОТНИЙ 2-Х ЕКСЦЕНТРИКОВИЙ ДЛЯ ВИСОКОГО ТИСКУ

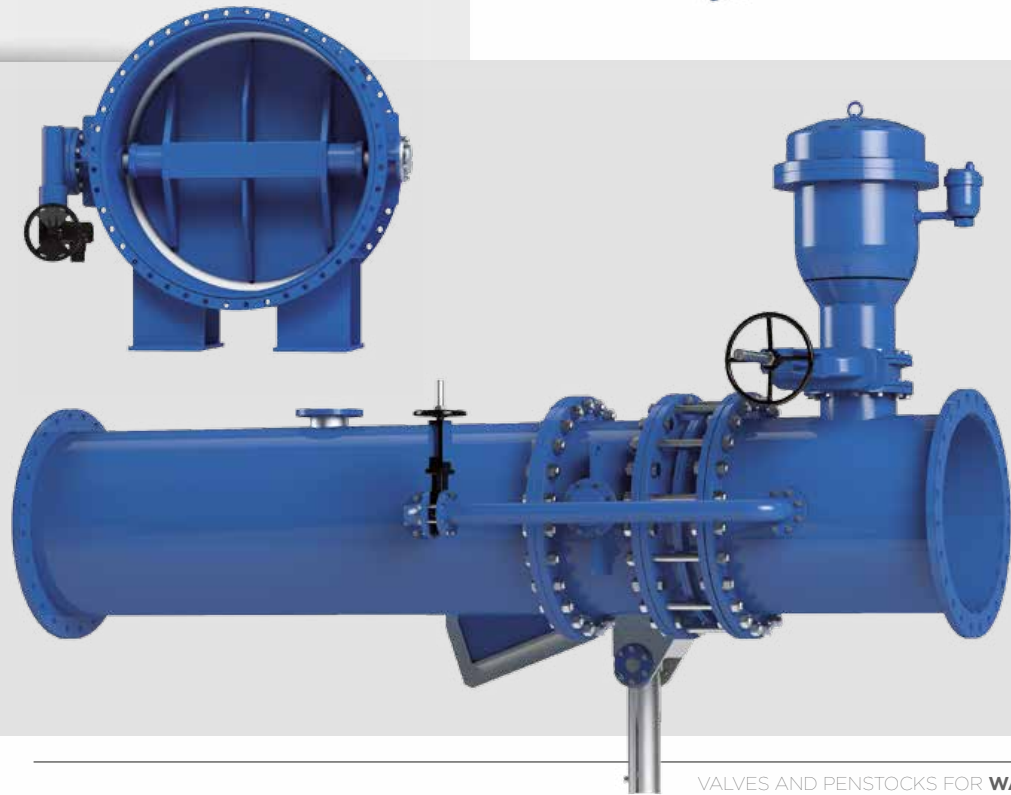
КОРПУС S275JR / GGG50 / * ДИСК S275JR / GGG50 / * PN...до 100 кг/см² DN200...3000

Product Description

- Unidirectional butterfly valve with double eccentricity.
- Various construction materials available.
- Two options for width over flats:
 - Short series: in accordance with Standard EN 558 SERIES 13.
 - Long series: in accordance with Standard EN 558 SERIES 14.
- It has an arrow on the body indicating the flow direction.

General Applications

- This butterfly valve is suitable for working in pipes and as an overspeed valve in the event of emergency when a detector device is fitted.
- It is widely used in pressure pipes in hydroelectric plants.



VALVES AND PENSTOCKS FOR WATER

ЗАТВОР ПОВОРОТНИЙ ФЛАНЦЕВИЙ/МІЖФЛАНЦЕВИЙ, З ПОДВІЙНИМ ЕКСЦЕНТРИСИТЕТОМ

Призначений для захисту турбіни на гідроелектростанціях, для використання в трубопроводах насосної подачі. Герметичність 99,5%. Можливість досягнення 100% герметичності..

- Дискові поворотні затвори сталеві фланцеві з подвійним ексцентриситетом. Конструкція затвора відповідно до потреб клієнта.
- По осі диска встановлені підшипники.
- Максимальна швидкість рідини — 4,9 м/с.

ОСНОВНІ ГАЛУЗІ ЗАСТОСУВАННЯ:

- ЖКГ;
- металургійна промисловість;
- гідроелектростанції;
- насосні станції;
- теплоелектростанції;
- трубопроводи насосних вузлів;
- водоочистка.

МОЖЛИВІ РОЗМІРИ:

від DN200 до DN3000
(на замовлення розміри можуть бути збільшені).

РОБОЧИЙ ТИСК:

Номинальний тиск PN2,5-PN64.
На замовлення тиск може досягати 100 кг/см²

СТАНДАРТНІ МАТЕРІАЛИ:

Залежно від області застосування: сталь S275JR, сталь HII, сталь 16M03, різні види нержавіючих сталей (AISI 304, 316, 310 і т. д.).

СТАНДАРТНІ УЩІЛЬНЕННЯ:

EPDM (E), Нітрил (N), Вітон (V), Силікон (S)

СПОСОБИ КЕРУВАННЯ

РУЧНІ:

- маховик (з висувним штоком, з невисувним штоком, з ланцюгом);
- важіль, редуктор та ін. (квадратна гайка і т.д.)

АВТОМАТИЧНІ:

- електричний привід;
- пневмоциліндр;
- гідроциліндр.

ТИПИ ПРИВОДІВ:

- маховик з висувним/невисувним штоком
- привід пневматичний
- привід від електродвигуна
- маховик з редуктором
- привід гідравлічний

СТАНДАРТНІ ФЛАНЦЕВІ З'ЄДНАННЯ:

Фланці з висвердленими отворами:
DIN PN10 і ANSI B16.5 (клас 150)

ІНШІ ФЛАНЦЕВІ З'ЄДНАННЯ:

DIN PN 6, DIN PN 16, DIN PN 25,
Стандарт JIS, Австралійський стандарт,
Британський стандарт



STANDARD COMPONENTS LIST			
POS.	COMPONENT	POS.	COMPONENT
1	BODY	16	COTTER
2	CLAPPER	17	PIN
3	SEAL	18	FRICTION WASHER
4	FLANGE SEAL	19	RUBBER RING
5	DRIVE SHAFT	20	SOLID COVER
6	SHAFT	21	RUBBER RING
7	ACTUATOR SUPPORT	22	GUIDE COVER
8	ACTUATOR ARM	23	SUPPORT COVER
9	ACTUATOR	24	LIMIT SWITCH SUPPORT
10	SUPPORT COVER	25	LIMIT SWITCH
11	BUSH BEARING	26	POSITION INDICATOR
12	PIN	27	O-RING SEAL
13	DISTANCER BUSHING	28	PIN
14	CIR-CLIP	29	WASHER
15	BUSH BEARING	30	SCREW

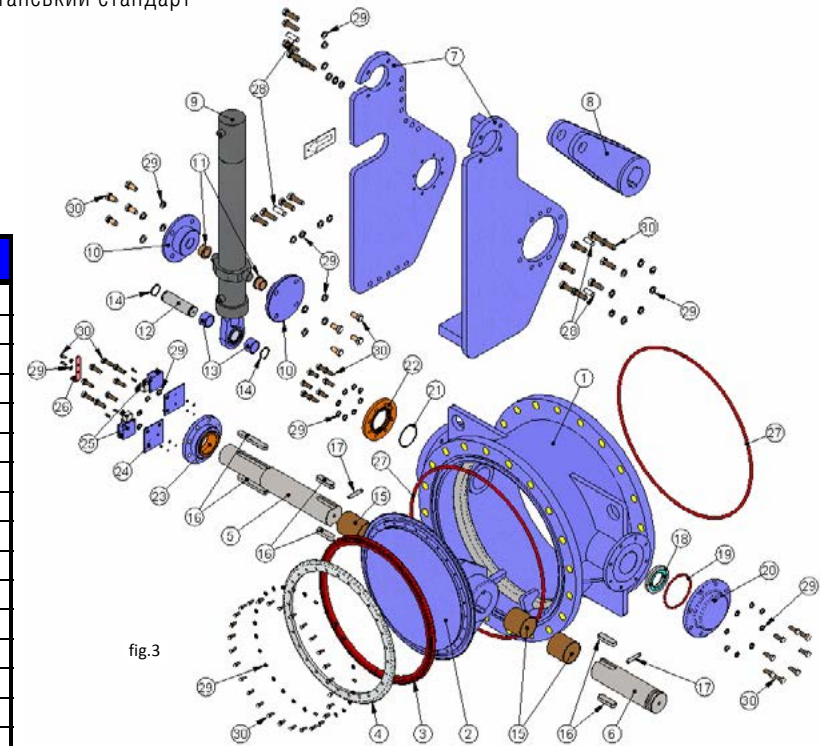


fig.3

